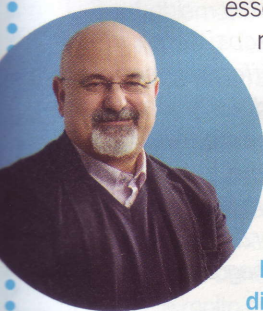


FAAC – Cantieri e logistica sotto controllo

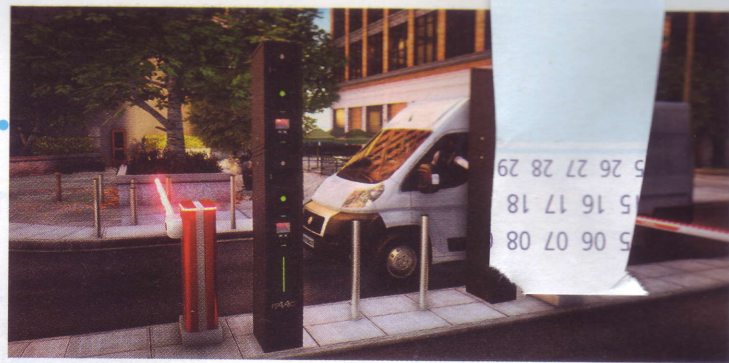
Keydom è il sistema di controllo accessi progettato e realizzato da Faac per gestire in modo semplice gli accessi pedonali e veicolari di dipendenti e visitatori di piccole e grandi realtà, in modo semplice, scalabile e flessibile, controllando accessi e percorsi interni nelle diverse aree con diversi livelli di sicurezza.

Keydom è già affermato in diversi contesti applicativi e si è rivelato una scelta vincente in particolare in settore specifici come quello dei Cantieri e della Logistica, grazie alla perfetta combinazione del software di gestione con unità di controllo, lettori ed automazioni di campo (barriere, dissuasori, tornelli, ingressi automatici) Faac o integrandosi con altre soluzioni di sicurezza per varchi pedonali realizzate da CoMETA SPA, società entrata nel Gruppo Faac ad agosto 2021. In particolare, per l'accesso ai cantieri, interfacciando Keydom con il software Ge.Si.Ca. di Progesim possono

essere configurati diversi scenari tra cui si raccomanda quello che comprende la centrale unica di varco denominata Door Controller, il lettore di prossimità, ideale per installazioni in esterno, i tornelli tripodi motorizzati Flowmotion® mTripod con elevato grado di protezione (IP54) e le innovative barriere XL2 di Magne-



Fabio Irrera, Responsabile Sviluppo Business di Faac



tic che consentono un elevato grado di protezione del perimetro. Anche nei settori della logistica e trasporti non mancano i vantaggi. Si rivela infatti molto utile per l'interfacciamento con i sistemi di chiamata al carico o di TMS (transportation management system), interagendo con piattaforme tecnologiche di terzi, assicurando la gestione degli accessi alle aree, velocizzando spostamenti dei mezzi autorizzati, tramite la lettura di targhe, di qr code o di tagattivi o passivi veicolari. La soluzione Keydom costituisce poi un "Bene potenzialmente agevolabile ai sensi dell'articolo 1 commi da 1051 a 1063 della Legge 178/2020".

Il sistema Keydom ha ottenuto in breve tempo un grande successo per la sua adattabilità e scalabilità in numerosi settori e ambiti applicativi. Un ruolo di rilievo lo ha conquistato proprio nei cantieri di grandi dimensioni e nella logistica e trasporti. Sono settori in cui un sistema di controllo accessi che combini sicurezza, scalabilità e flessibilità risulta vincente. Inoltre, consente di combinarsi perfettamente con tutta l'offerta di automazioni di campo realizzata dal Gruppo FAAC, consentendo al Cliente di avvalersi di un unico interlocutore che possa intervenire sin dalla data di progettazione e fino al supporto al collaudo del sistema.

FARFISA – Soluzioni di design per controlli accessi e videocitofonia

Le soluzioni Farfisa per controllo accessi e videocitofonia sono molteplici e si differenziano per performance o design.

Per sistemi di controllo accessi, Farfisa suggerisce il modulo tastiera digitale PD2100AB della linea estetica Alba, caratterizzata da una versatilità incredibile e una eleganza raffinata.

Si tratta di un elemento stand alone che può vivere anche in composizioni modulari, semplici e efficaci per ogni esigenza. Attraverso la tecnologia Bluetooth, si consente l'apertura del varco tramite smartphone, gestisce fino a 1000 codici ed è provvisto di 2 relè interni.

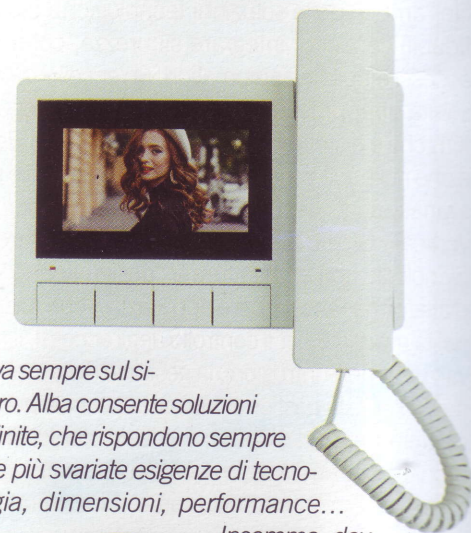
La linea Alba si sposa molto bene con i posti interni recentemente lanciati sul mercato della serie Astro.

La linea Astro – composta da citofono con cornetta, videocitofono e citofono vivavoce – è caratterizzata da un look minimal e fresco che si adatta, anzi può esaltare, qualsiasi arredamento. Il concept delle forme è particolarmente ricercato, si è puntato ad offrire la massima praticità e facilità d'uso: grandi tasti, cornetta ergonomica, segnalazioni luminose, icone semplici ed intuitive. Il designer Alessandro Andreucci ha prestato particolare cura nei materiali scelti. La proposta è una nuova finitura satinata che

restituisce sensazioni di eleganza e attualità, sia alla vista sia al tatto. Il monitor AT9262 ha schermo 4.3" formato 16:9, con 4 tasti di cui uno apriporta. Il citofono AT962 ha tutti e 4 i tasti a doppia funzione, può gestire dunque anche la domotica Farfisa, mentre il citofono vivavoce AT972 è la proposta nuova sul mercato. Per tutti i modelli Astro il montaggio è a filo muro e supporta la modalità di programmazione via Bluetooth per tutte le funzioni.

Astro e Alba sono concepite per sfruttare al massimo le performance di Duo System, tra le cui caratteristiche principali segnaliamo fino a 20000 utenti, fino a 1000 posti esterni, possibili videochiamate su smartphone.

I modelli già sul mercato di Astro sono piaciuti tantissimo. Ascoltando direttamente i clienti oppure attraverso le agenzie, avevamo rilevato il bisogno di posti interni compatti, maneggevoli, belli e semplici da installare ed usare. Per questo il nostro reparto R&D ha lavorato a stretto contatto con il designer Andreucci: la proposta finale fatta di ergonomia e design ci riempie d'orgoglio. Con Alba per le soluzioni di posti esterni specifici di controllo accessi tipo tastiera digitale oppure anche lettore di prossimità



si va sempre sul sicuro. Alba consente soluzioni infinite, che rispondono sempre alle più svariate esigenze di tecnologia, dimensioni, performance...

Insomma, davvero abbiamo una risposta a tutte le domande!



Massimiliano Bottegoni, Responsabile Commerciale