



trova tra i più comuni esempi d'impiego quei locali dov'è presente molta polvere ed è necessario utilizzare utensili elettrici ed elettronici, come i laboratori, dove ci siano utenze elettriche esposte agli agenti atmosferici, come insegne luminose e all'esterno di negozi, o all'acqua come bagni pubblici, cucine industriali e spogliatoi. Un'applicazione sempre più richiesta dal mercato consiste nell'installazione testa palo; destinata principalmente ad uso esterno, in giardini o in prossimità di piscine. Ave Seal presenta una gamma di Box testa palo con grado di protezione IP56 o IP55, che è possibile completare con i relativi coperchi IP56 o IP55 per il mantenimento del grado di protezione con spina inserita.

Mediante l'accessorio abbraccio palo, dotato nella parte superiore e inferiore di "orecchie" esterne con asole per il fissaggio, si può applicare il contenitore Ave Seal da 2 moduli direttamente su pali con diametro 35/40 mm fino a 55/60 mm, con possibilità d'installazione abbraccio palo, utile ad esempio sui sostegni dei gazebo.

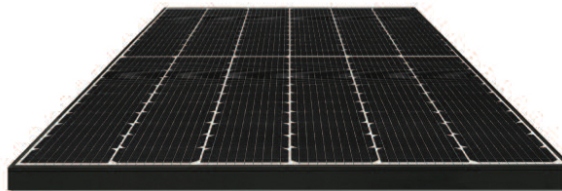
Per la protezione delle prese sui muri perimetrali, Ave Seal propone anche diverse soluzioni installative da incasso, ottenute mediante un'apposita piastra adattatrice, che consente di adattare il coperchio Ave Seal da 2 moduli su scatole rettangolari 3 moduli standard con interasse 83,5 mm.

LG Solar: nuovi pannelli solari

La divisione **LG Solar** di LG Electronics presenta la nuova gamma prodotti 2022 per il mercato residenziale. I nuovi pannelli solari LG NeON H+ e LG NeON H+ Black, sono i primi moduli ad utilizzare la tecnologia proprietaria Gap-free di LG per aumentare l'efficienza energetica. Le innovative celle half-cut permettono di aumentare la resistenza agli impatti esterni e allo stress termico, mentre l'eliminazione degli spazi vuoti tra le celle si traduce in un design più elegante e levigato. In questo modo il prodotto mantiene dimensioni e peso contenuti che lo rendono l'ideale per le installazioni su tetto.

Il pannello solare NeON H+ di LG è dotato di 132 celle half-cut che generano un output fino a 420 Wp ed è in grado di soddisfare il fabbisogno energetico di una famiglia anche in inverno e in condizioni di scarsa illuminazione. Rispetto ad altri pannelli solari presenti sul mercato, NeON H+ si distingue per la durata e l'efficienza superiori offerte dalle esclusive celle half-cut di tipo N di LG.

Con un eccezionale coefficiente di temperatura di -0,33% per grado Celsius, le celle half-cut di tipo N vengono influenzate meno dalle alte temperature rispetto ad altri pannelli solari gapfree presenti sul mercato. Le prestazioni sono ulteriormente potenziate dal design Gap-free che riduce la distanza che l'energia deve percorrere eliminando lo spazio vuoto tra le celle. NeON H+ è progettato con celle che si sovrappongono di 0,5 millimetri, eliminando del tutto lo spazio vuoto che



permette a più celle di entrare nella stessa quantità di spazio. Questa innovazione protegge dall'impatto anche il cablaggio che collega le celle. Il design Gap-free consente di inserire più celle in un dato spazio offrendo efficienza e prestazioni di erogazione ancora maggiori. La versione LG NeON H+ Black è disponibile con potenze fino a 410 Wp. Completa la gamma la nuova serie NeON R che invece impiega 66 Celle Tipo N con struttura a contatto posteriore e vanta un coefficiente di temperatura record di -29% per grado Celsius. La struttura della cella a contatto posteriore e drogaggio tipo N permette infatti di garantire le massime prestazioni in termini di continuità della produzione. Questo modulo raggiunge così la potenza di 440 Wp, che corrisponde ad un'efficienza del 22,1%.

nuova linea di posti interni Astro

Farfisa presenta Astro, la linea di posti interni che rappresenta la risposta alle più recenti richieste trasversali di mercato per la comunicazione di edificio. Di dimensioni compatte, Astro è caratterizzato da un look essenziale e fresco che si adatta, anzi può esaltare, qualsiasi arredamento sia nella versione citofonica che in quella video-citofonica.

Il design è particolarmente ricercato con l'obiettivo di offrire la massima praticità e facilità d'uso: grandi tasti, cornetta ergonomica, segnalazioni luminose, icone semplici ed intuitive.

La particolare cura nei materiali scelti propone nuove finiture satiniate che restituiscono sensazioni di eleganza e attualità, sia alla vista che al tatto.

L'offerta si compone di tre articoli: videocitofono con cornetta, citofono con cornetta e citofono vivavoce. Il monitor monta lo schermo 4.3" formato 16:9 ed è dotato di 4 tasti di cui uno apriporta.

Tra le caratteristiche tecniche: esclusione della suoneria, 2 Led di segnalazione e 4 suonerie disponibili.

Astro dialoga con tutti i posti esterni Farfisa nelle installazioni DUO System e si sposa particolarmente – anche nelle forme – con la linea dei posti esterni Alba. Il montaggio è a filo muro e supporta la modalità di programmazione via bluetooth per tutte le funzioni.

